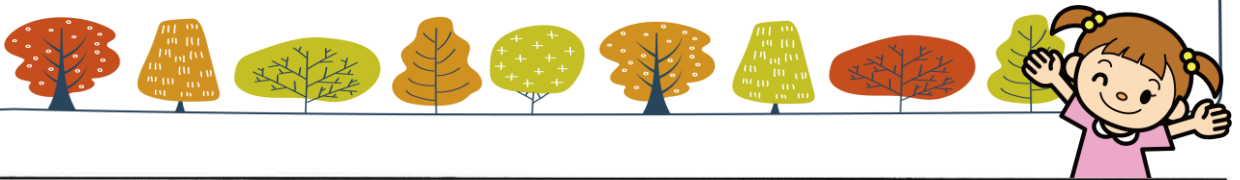


# 今週のまる得平市通信

# 9/9

# 平市 (水) 13時より



## 9/9(水)市の担当浜問屋/まる得商品ご案内

|   |  |
|---|--|
| アサノ銘木浜 052-822-2152<br>販売担当者 <u>浅野</u><br>携帯TEL | フジモク浜 052-822-1001<br>販売担当者 <u>酒井</u><br>携帯TEL                           |
| 商品PR/出品予定<br>カウンター用 14307<br>5000 × 500 × 100   | 商品PR/出品予定<br>20 × 120 × 45. 級.<br>20 × 150 × 45. 級.<br>20 × 180 × 45. 級. |

